

날자! 하늘로 미래로!

항공 기술인의 꿈을 펼쳐라 !!!  
경북항공고등학교는 여러분의 행복한 미래입니다 !!!



국방부 지정 항공분야 군특성화고등학교  
**경북항공고등학교**  
36023 경상북도 영주시 풍기읍 금계로 90(교촌리 147번지)  
입학상담 (054)636-7575 교무실 (054)636-2702 교장실 (054)636-2703  
행정실 (054)636-2701 FAX (054)636-2704



<http://경북항공고.한국>

국토교통부 지정 항공정비사 전문교육기관  
국방부 지정 항공분야 군특성화 고등학교  
문화체육관광부 지정 예술꽃 씨앗학교 운영  
교육부 대한민국 행복학교 4년 연속 선정

## 2016학년도 경북항공고등학교 신입생 입학전형 안내





경북항공고의  
교육목표는?



## 본교의 교육목표

인성과 창의성을 바탕으로 한 항공 기술인 육성

경북항공고에서는  
다양한 기회가  
한가득~



## 본교의 진로교육방향

### 01 인성교육

- 초청강연
- 문화예술공연
- 다양한 스포츠  
문화체험(7대캠프)
- 봉사활동



권영해 전 국방장관 특강



스키캠프 활동

### 01 직업역량 강화 취업반 운영

- 항공관련 취업반
  - 항공정비사 과정 면장 취득
- 기술 취업반
  - 취업기능강화사업 및  
항공기초인력 양성  
프로그램 운영
  - KAI, 삼성전자, 삼성탈레스등



항공기술교육원 개원식



직업지도교육(CAP+)

### 02 전문기술교육

- 항공정비사 면장 과정 운영
- 1인 3개이상 항공관련 기능사  
자격증 취득교육
- 각종 기능대회 참가 및 외부  
기술교육세미나 참여



항공정비사 면장 수업



2015 경북 기능경기대회

### 02 군특성화 맞춤형 교육과정 운영

- 공군반(50명)
- 육군항공반(25명)
- 부사관 응시반(20명)
- 현장실습을 통한 실무 능력강화
  - 공군교육사령부
  - 육군항공학교
- 항공관련전문병
  - 전문부사관 배출



육군항공학교 현장실습



공군교육사령부 현장실습

### 03 글로벌 인재육성을 위한 전교생 토익수업

- 3개년간 550점 이상 목표
- 단어 및 영작 수업
- RC 수업
- LC 및 화상수업
- 매 학기 토익 1회 시험실시



LC 및 화상수업



토익 강좌 수업

### 03 수요자 요구를 반영한 진학반 운영

- 가람반
  - 항공관련 대학 진학을  
위한 가람반 운영
  - 국·영·수 중심의 방과후  
교육활동 강화
- 진학 적성반



수학교육 현장학습



학력신장 공개수업





여기 좀 보!  
정말 대단한  
우수학교라니까!

# GYEONGBUK AVIATION HIGH SCHOOL

## 본교 특성화 프로그램

The Characterization Program

- ◈ 국토교통부 지정 항공정비사 전문교육기관
- ◈ 국토교통부 지정 항공기초인력 양성사업 고등학교
- ◈ 국방부 지정 항공분야 군특성화 고등학교
- ◈ 문화체육관광부 지정 예술꽃 씨앗학교
- ◈ 경북교육청 지정 취업강화프로그램 운영 고등학교
- ◈ 경북교육청 지정 자율학교

## 2014~2015 주요 교육활동 성과

- ◈ 항공정비사 면장 취득 전문 교육기관 운영(국토교통부)
- ◈ 경북항공기술교육원 개원
- ◈ 항공기초인력 양성사업 운영(국토교통부)
- ◈ 군 특성화 항공기정비 맞춤형 교육과정 운영(국방부)  
(국방부, 육군 : 헬기정비 25명, 공군 : 항공기정비 50명)
- ◈ 2014 산·학·군 기술인력협력육성사업 최우수학교 선정(국방부)
- ◈ 예술꽃 씨앗학교 지원사업 2년차 운영(문화체육관광부)
- ◈ 2014 취업기능강화 특성화고 육성사업 우수교 선정(교육부)
- ◈ 대한민국 행복학교 4년 연속 선정(교육부)
- ◈ 학교평가 최우수교 선정(경상북도교육청)
- ◈ 취업기능강화사업 및 창업비즈쿨 운영(경상북도교육청)
- ◈ 인성함양을 위한 7대 캠프 운영
- ◈ 주1회 인성함양 프로그램 운영
- ◈ 방과후 교육활동 교과관련 32개 운영
- ◈ 꿈과 끼를 키우는 행복교육실현 학생동아리 54개 운영
- ◈ 항공정비분야 취업역량강화 전교생 매일 토익과정 운영
- ◈ 2015년 경상북도 기능경기대회 자동차 페인팅분야 동메달 수상
- ◈ 2015년 경상북도 기능경기대회 정보기술분야 우수상 수상



경북항공고는  
방과후에도  
멋진 활동이 가득

## 꿈과 끼를 찾아주는 동아리 활동

### 01 예술 동아리반 운영

- 예술꽃 씨앗학교  
17개 동아리 운영
- 전교생 1인 1악기
- 매주 4시간 운영



예술꽃씨앗학교 정기연주회



예술꽃씨앗학교 동아리발표회

### 02 창작 기술 동아리반 운영

- Solar Tech외 13개  
동아리 활동
- 창의적인 아이디어 발굴
- 항공기술 분야의  
새로운 트렌드 육성



Solar Tech반



항공기 제작반

### 03 봉사 동아리반 운영

- 청소년단체 9개  
동아리 활동
- 정서 순화와 올바른  
인격형성 함양
- 나눔과 배려문화를  
학교 안 정착



통통코리아 국토대장정



글로벌 새마을 봉사활동

### 04 스포츠 동아리반 운영

- 토요 스포츠 데이  
· 학급 · 학년별 리그
- 스포츠 동아리  
12개반 활동
- 건전한 취미생활로  
올바른 인격도약



농구반 활동



축구반 활동





## 직업교육 선진화를 위한 교육 기자재 확충

<http://경북항공고.한국>



교육실습용 커팅엔진



항공정비실습장



교육실습용 헬리콥터



헬기정비실습장



비행시뮬레이션실습장



항공실습준비실

## 학생을 위한 감동과 즐거움이 있는 편의시설

<http://경북항공고.한국>



편리한 현금자동입출금기



PFT인성교육캠프장



항공학술 지원센터



체력단련실



몽골텐트 휴게실



고품격 학생식당

## 기숙사 운영 안내

### 1 타 지역 학생 전원 기숙사 생활 (영주지역 학생 제외)

- 준일관, 믿음관, 소망관, 사랑관, 명장관 등 5개동 생활
- 공동체 의식을 함양하고 남을 배려하는 인격체 형성
- 학교 주변의 자연 환경과 함께하는 따뜻한 인간성 육성

### 2 명장관 기숙사 운영

- 성적우수자    ■ 자격증 다수 취득자    ■ 토익 성적 우수자
- 각종 기능대회 입상자    ■ 학교를 빛낸 학생

### 3 철저한 생활지도

- 전담 사감 배치    ■ 생활관장 관리    ■ 선·후배간 멘토링 운영
- 담임선생님 관리    ■ 교장, 교감, 수석교사 수시 관리

### 4 기숙사 별도의 프로그램 운영

- 입사(입시)신청서 제출 → 운영위원회심사 → 결정)
- 중간, 기말고사 프로그램    ■ 기숙사 송년행사
- 주말 인성함양 프로그램 운영    ■ 비상 대피 훈련 매학기 실시
- 월1회 정기소독 및 매트리스 케어



최신식 생활관 시설



전 기숙사 냉·난방 시설완비



세탁실 운영



샤워실



4인 1실 룸 시설



화장실 및 세면시설



## 항공 전자과



### ✈ 21세기 항공 우주산업의 첨단기술

항공전자과는 항공 전자 분야의 기본 정비 교육과 기초 이론 교육을 통해 항공전자정비 및 전자분야 엔지니어를 양성하는 학과입니다. 전문화되고 내실 있는 교육을 수행하기 위해 위하여 항공전자정비실습실 및 자동차 설비 등의 항공전자 실습실을 갖추고 있으며, 재학중 관련 자격증을 취득하여 대학 진학 및 대기업에의 취업과 육·해·공군의 항공관련부서관 등 간부로 진출 할 수 있습니다.

- **전공과정** : 항공기일반, 항공기전자장치, 항공기기체, 헬기정비, 항공기제작정비일반, 리더십, 공업입문, 기초제도, 정비기술기초, 전자회로, 디지털논리회로, 전기일반, 전기전자측정, 자동화설비, 마이크로프로세서 등
- **졸업 후 진로** : 올바른 인성과 현장실무능력을 갖춘 항공분야 전문부서관 진출, 항공기제작업체, 항공기전자정비, 국내 민간 항공사, 일반 전자관련 업체, 정부기관, 국내취항 외국항공사, 항공관련 대학진학, 기타

## 항공 정비과

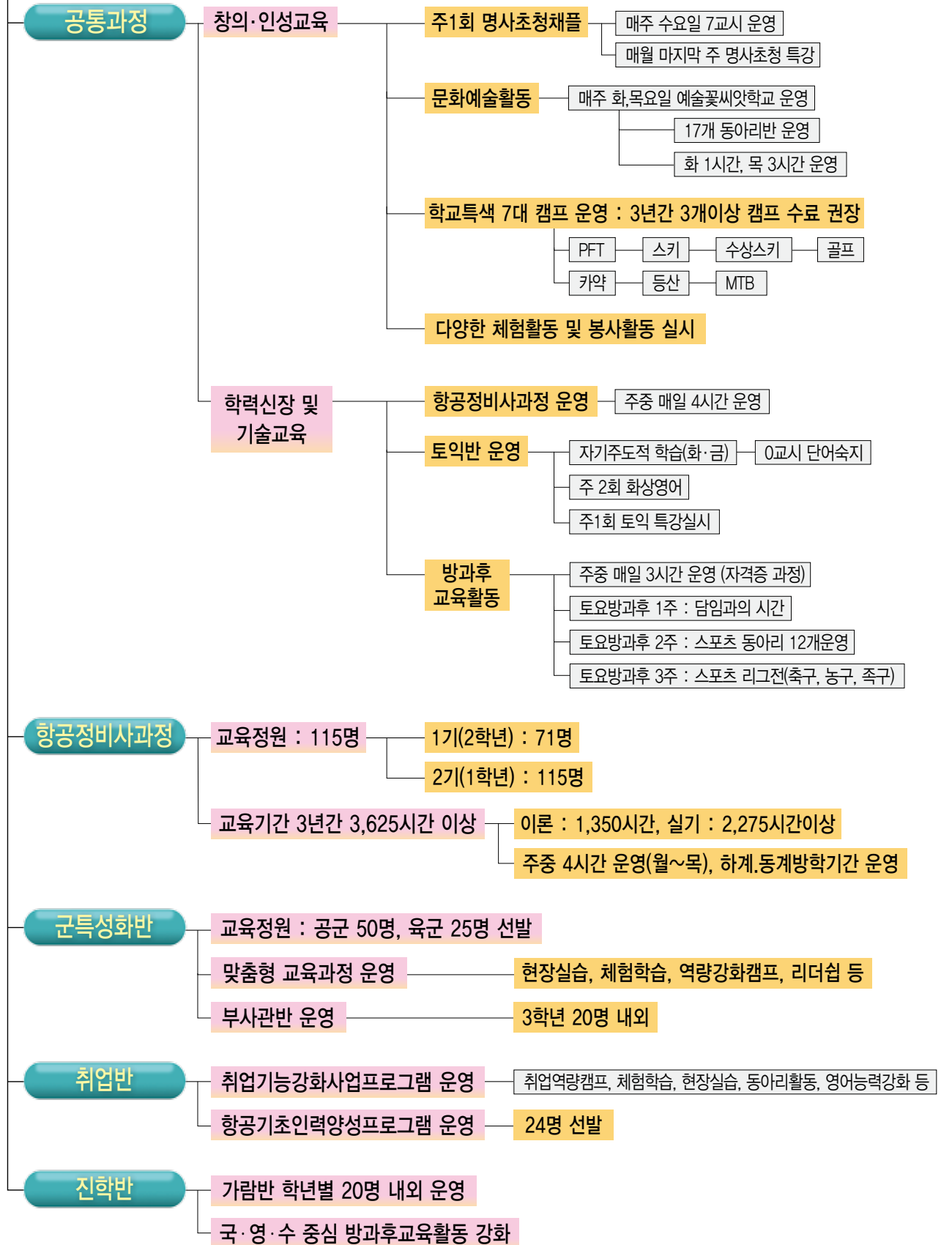


### ✈ 푸른 창공을 향해 네 꿈을 펼쳐라!

항공정비과는 21세기 국가전략산업인 항공산업분야의 중심이 되는 기체, 기관, 장비에 필요한 지식과 기술을 교육하는 학과입니다. 다양한 전문 분야에서 고급 기술자격증 취득의 기회가 있고 대학 중 관련자격증을 취득 후 대학 진학 및 대기업 취업과 육·해·공군의 항공 관련 부서관등 간부로 진출할 수 있습니다.

- **전공과정** : 항공기기관, 항공기기체, 항공기장비, 헬기정비, 항공조종일반, 항공기일반, 항공기제작정비일반, 리더십, 공업입문, 기초제도, 정보기술기초, 등
- **졸업 후 진로** : 올바른 인성과 현장실무능력을 갖춘 항공분야 전문부서관 진출, 항공기제작업체, 국내 민간 항공사, 고정익 항공기정비, 회전익 항공기정비, 항공기 엔진정비, 무인항공기, 모형항공기, 항공연구소, 기술직 공무원, 국내취항 외국항공사, 항공관련 대학진학, 기타

## 3개년 교육과정 로드맵





## 본교 교육과정 특징

항공정비사  
면허과정

+

군 특성화  
과정

=

- 중장기 부사관 가산점 인정
- 항공정비사 4년 경력 및 기술 축적
- 전문학사 학위 취득
- 토익 550점 이상 취득

### 군 특성화 과정



- 바른 인성과 창의력을 겸비한 군 특성화 맞춤형 교육과정 운영
- 3학년 대상 매년 75명 이상의 항공정비 전문병 배출  
공군 항공정비 50명, 육군 항공정비 25명
- 의무복무 21개월 + 항공전문부사관 15개월 근무
- 군 복무중 E-military-U 제도에 의한 전문학사 학위 취득  
공군 - 인하전문대학교 항공기계과, 육군 - 구미대학교 헬기정비과
- 국방부(육, 공군 본부), 교육부, 노동부 중소기업청 MOU 체결  
전역 후 항공관련 업체 취업, 직업 군인, 군무원, 산림청, 소방서 등 항공정비분야 취업, 항공관련 4년제 대학 편입

### 경북항공기술교육원

#### 항공정비사 면허과정



- 항공정비사 면장 이란  
항공기 정비를 할 수 있는 최고의 자격증으로 항공정비사 자격증 소지자의 확인이 있어야 항공기가 비행을 할 수 있을 만큼 최고의 권위와 책임 있는 자격증이다.

#### ■ 항공관련 자격증

- 일반적으로 고등학교 교육과정 중에는 항공장비, 항공기체, 항공기관 등의 기능사 자격증을 취득할 수 있고, 대학 졸업자는 항공기사 또는 항공산업기사 자격증을 취득할 수 있다.
- 항공정비사 면장을 취득할 수 있는 자격은 4년이상 정비실무 경력자, 항공대학 졸업 해당 시험과목 합격자로 정비실무 교육 6개월 이상 이수자, 그리고 본교와 같이 **국토교통부 지정한 전문교육기관**에서 교육 이수를 하여야 시험을 치를 수 있는 자격이 주어진다.
- 특히 **본교와 같은 전문교육기관**에서 교육을 이수한 자는 이론 5과목 중 항공역학, 항공기체, 발동기, 전자전기계기 등 **4과목은 시험에서 면제되고 항공법규** 과목만 시험 후 합격자는 실기 작업시험 대신에 **구술시험**만 통과하면 면장을 취득할 수 있는 교육과정이다.

#### ■ 항공정비사 면장을 취득시 기대효과

- 부사관 근무 중 장기근무로 전환 시 가산점이 주어져 장기부사관 복무에 유리
- 항공관련 관공서, 항공기 제작 업체 취업에 유리
- 또한 최근 **대형항공사**에서 정비사 취업을 위한 모집공고의 조건을 살펴보면  
첫째 항공정비사면장 소지자  
둘째 4년 이상의 항공정비 경력이 있는 자  
셋째 군필자  
넷째 전문대학 이상의 학력소지자  
다섯째 토익점수 500점 이상인자  
여섯째 B737기 전환교육 (6개월 과정)
- 이런 6가지의 입사조건을 본교에서는 충족시킬 수 있는 교육과정을 운영하고 있다.

#### ■ 본교의 경북항공기술교육원에서 교육특징

- 우수교사 : 국제민간항공기구(ICAO) 규정에 준하는 전국 최고의 실습교사 초빙
- 교육인원 : 교육인가인원이 115명으로 입학생 전원이 교육에 참여가능
- 교육시간 : 3년간 3,625시간 (이론:1,350시간, 실습:2,275시간)
- 학급편성 : 이론반 30명 미만, 실습반 12명으로 ICAO 규정에 따라 편성됨

#### ■ 본교의 차별화된 교육

- 다양한 항공기 확보로 실습교육의 완벽을 기할 수 있다
- 실습반은 실기교사1인당 12명으로 교육
- KAI, 공군교육사령부, 육군항공학교, 81정비창, 16전투비행단, U헬리콥터 산학협력 교육 실시

# 2016학년도 경북항공고등학교 입시요강

## I. 모집학과 및 인원

모집학과	학급 수	모집인원 (명)	전형유형		일반전형	비 고
			특별전형(취업)			
			전국	지역		
항공전자과	2	56	22	6	28	국가유공자 자녀 중 교육보호대상자와 해외 귀국학생 등 특례입학 해당자는 입학정원의 3% 범위 내에서 “정원 외”로 선발한다.
항공정비과	2	56	22	6	28	
계	4	112	44	12	56	
기 타	1. 전형유형별로 학과구분 없이 입학성적순으로 선발함. 2. 학과배정은 입학정원 112명[특별전형 56명,일반전형 56명]을 대상으로 1지망 우선으로 하여 학과 지망 순서에 따라 성적순으로 배정함. 3. 여학생은 8명 범위 내에서 선발하며, 특별(지역)전형 2명, 일반전형에서 6명 선발함. 4. 특별전형 응시인원 미달 시 일반전형으로 충원함. 5. 지역전형 지원자 중 인·적성검사와 면접 등을 통하여 수학능력이 부족하다고 판단될 경우 불합격 처리함.					

## II. 모집 지역

: 전국

## III. 제출서류

제출 서류		비 고
공 통	입학지원서(본교소정양식) 1부	사진(3×4cm) 2매 부착
	검정고시 합격자는 성적증명서 1부	검정고시 합격증 원본(대조 확인 후 반환)
	학교생활기록부(II) 사본 1부	학교장 원본 대조필
	개인정보 활용 동의서 1부	
특별전형	담임교사 추천서 1부	참고자료

## IV. 전형 방법

### 1차 전형(서류 전형)

#### 특별전형

교과성적(160점) + 출석성적(30점) + 봉사활동성적(20점)  
+ 가산점성적(20점)

= 총점 220점

#### 일반전형

교과성적(220점) + 출석성적(30점) + 봉사활동성적(20점)  
+ 가산점성적(10점)

= 총점 280점

- ▶ 졸업예정자의 교과성적은 3학년 1학기까지이며, 출결, 봉사활동 및 가산점 성적은 특별전형은 2015년 9월 30일 / 일반전형은 2015년 10월 30일까지를 기준으로 한다. (단, 졸업생은 졸업일 기준)
- ▶ 중학교 학교생활기록부의 전 과목 성적의 과목별 성취도(체육, 음악, 미술 교과는 제외) 및 출석성적, 봉사활동성적 결과를 다음과 같이 환산한 점수를 내신 성적으로 하여 사정한다.

## 1 교과 성적

학년	학기	전형과목	특별전형	일반전형	산 출 방 법
2	1	전 과목 (체육, 음악, 미술교과 제외)	50	70	$50(70) \times ((\text{전과목 성취도 환산점수의 합} / \text{전과목수}) \div 100) = S1$
	2		50	70	$50(70) \times ((\text{전과목 성취도 환산점수의 합} / \text{전과목수}) \div 100) = S2$
3	1		50	70	$50(70) \times ((\text{전과목 성취도 환산점수의 합} / \text{전과목수}) \div 100) = S3$
가중치		영어	10	10	$10 \times (\text{영어 받은 점수} / \text{영어만점})$
계			160	220	교과성적 환산점수 $S = S1 + S2 + S3$

- ※ 교과 성적 성취도 환산점수 : A - 100점, B - 89점, C - 79점, D - 69점, E - 59점  
졸업생의 경우 수, 우, 미, 양, 가를 A, B, C, D, E로 점수화 함.
- ※ 졸업예정자의 성적은 2학년 1학기부터 3학년 1학기까지 총 3개 학기 성적을 적용한다.
- ※ 졸업자의 성적은 2학년 1학기부터 3학년 2학기까지 총 4개 학기 성적을 적용한다. (학기별 각 25% 적용)

## 2 출석성적

결석일수	0	1~2	3~4	5~6	7~8	9이상
점수	30	25	20	15	10	0

- ※ 1, 2, 3학년 전체의 사고로 인한 무단결석, 지각, 조퇴, 결과 횡수를 합산하여 결석일수를 산출 하며, 질병 및 기타로 인한 결석, 지각, 조퇴, 결과는 결석 일수 계산에 포함시키지 않는다.
- ※ 사고로 인한 지각, 조퇴, 결과는 이를 합산하여 3회를 결석 1일로 계산하고, 2회 이하는 버린다.

## 3 봉사활동성적

봉사활동 시수 - 3개학년	봉사활동 반영점수
54시간 이상	20점
53 ~ 50시간	18점
49 ~ 46시간	16점
45 ~ 42시간	14점
41 ~ 38시간	12점
37 ~ 34시간	10점
33 ~ 30시간	8점
29 ~ 26시간	6점
0 ~ 25시간	0점

## 4 가산점

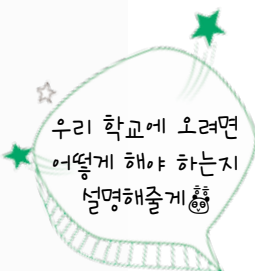
가) 교내 대회 입상자(10점) : 중학교 3개년간 교내 대회 입상자

입상등위	1위	2위	3위
점수	5	3	2

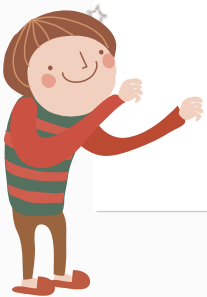
- ※ 전공 관련 교내 대회 : 항공, 전자, 컴퓨터, 과학, 수학, 영어 관련대회 등으로 하며, 합산하여 10점을 초과하지 않는다.
- ※ 본교 주관 항공기술캠프 포함.

나) 가산점 부여 여부는 본교 입학전형위원회에서 심의 결정한다.

내가 원하는  
고등학교를 가려면  
이 정도는 해주어야~



우리 학교에 오려면  
어떻게 해야 하는지  
설명해줄게!







## 2차 전형

인·적성 검사(100점) + 심층면접(20점) + 신체검사 = **총점 120점**

### 1 인·적성 검사 (100점)

- 가) 결시자는 불합격처리한다.  
나) 인·적성 검사를 실시하여 배점에 따라 점수를 부여하며 구체적인 방법은 본교 입학전형 위원회에서 결정한다.

### 2 심층면접 (20점)

- 가) 면접영역의 요소별 체크리스트에 의한 다면평가를 실시하여 상, 중, 하의 배점에 따라 면접점수를 부여하며 구체적인 방법은 본교 입학전형위원회에서 결정한다.

### 3 신체검사

- 가) 신체검사기준에 미달되는 학생은 불합격 처리함.  
나) 신체검사는 수학 상 지장 유무(합격자 배제 조건)만 확인한다.

### 4 합격자 선정 및 학과배정

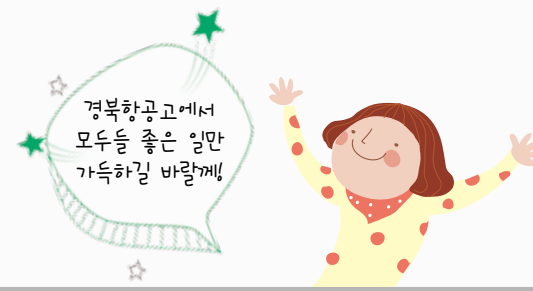
- 가) 내신점수 총점계산 : 소수 넷째 자리에서 반올림한다  
나) 1차 전형과 2차 전형 점수를 합산하여 최종 합격자를 선발하며 성적순위에 따라 모집정원을 일괄 선발함.  
다) 1지망 우선으로 하여 학과 지망 순서에 따라 성적순으로 배정함.  
라) 2차 전형 총점의 60%미달시 모집 정원에 관계없이 불합격 처리 될 수 있음.

## V. 합격자 배제

- ※ 다음 각 항에 해당하는 자는 전형 대상에서 제외한다.
1. 색맹, 색약인 자.
  2. 보청기를 이용해도 보통 말소리의 이해가 불가능한 자.
  3. 상·하지의 기능 장애 또는 척추 기능 장애로 실습에 지장이 있다고 판단되는 자.
  4. 제출 서류의 기재내용이 사실과 상이하다고 확인될 시 입학 허가 예정 결정을 취소할수 있다.
  5. 전형종목 중 1종목이라도 결시한 자는 불합격자로 처리한다.

## VI. 입시 전형료

1. 전형료  
특별전형 : 5,000원, 일반전형 : 2,500원
2. 직접 행정실에 납부하거나 계좌(농협 790-01-009486)로 입금. (계좌 입금 시 반드시 학생 이름으로 입금)
3. 「국민기초생활보장법」에 따른 수급자 또는 「한부모가족지원법」에 따른 보호 대상자는 증명서류 제출 시 전형료 면제.



## VII. 전형일정 및 장소

구 분	일 정		장 소	유 의 사 항
	특별전형	일반전형		
원서교부 및 접수	2015. 10. 26(월) ~ 10. 29(목) 17:00	2015. 11. 16(월) ~ 11. 18(수) 17:00	본교 행정실	우편접수는 접수 마감시간 도착분에 한함
1차 합격자 발표	2015. 11. 2(월) 12:00	2015. 11. 23(월) 12:00	본교홈페이지	정원의 2배수 범위 내에서 발표
신입생 전형	2015. 11. 4(수) 10:00	2015. 11. 26(목) 10:00	본교 고사장	1차 합격자 대상으로 실시 (인·적성검사, 면접, 신체검사)
최종 합격자 발표	2015. 11. 9(월) 12:00	2015. 12. 3(목) 12:00	본교홈페이지 <a href="http://경북항공고.한국">http://경북항공고.한국</a>	출신중학교에 공문으로 통보
합격자 등록	'16. 1. 4(월) ~ 1. 7(목) 16:30		본교 행정실	은행 마감시간까지
추가합격자 등록	'16. 1. 11(월) ~ 1. 12(화) 16:30		본교 행정실	은행 마감시간까지

## VIII. 장학금 혜택

### 1 대외장학금

- |                  |                  |                |
|------------------|------------------|----------------|
| 가. 특성화고교 장학금     | 나. 풍기로타리클럽 장학금   | 다. 삼승장학회 장학금   |
| 라. 황소 장학회 장학금    | 마. ㈜ 소디프 장학금     | 바. 영주시인재육성장학금  |
| 사. 삼성꿈장학재단 장학금   | 아. 각종 사회단체 장학금   | 자. 노벨리스크리아장학금  |
| 차. ㈜ OCI머티리얼즈장학금 | 카. 저소득층자녀 학비감면장학 | 타. 기타 대외장학금 다수 |

### 2 특별장학금

- |                |                  |                |
|----------------|------------------|----------------|
| 가. 군특성화 장학금    | 나. 항공기초인력양성 장학금  | 다. 성적우수 장학금    |
| 라. 성적향상 장학금    | 마. 자격증 다수 취득 장학금 | 바. 학교명에 항상 장학금 |
| 사. 기숙사 명장관 장학금 | 자. 우수대학 진학 장학금 등 |                |

## IX. 기타

1. 본교는 경상북도교육청 지정 항공특성화 고등학교임.
2. 국방부와 MOU체결에 의한 항공분야 軍 특성화 고등학교임.
3. 본교는 경상북도교육청 지정 자율학교임.
4. 접수한 서류는 일체 반환하지 않는다.
5. 미등록자를 예상하여 적정수의 예비합격 후보자를 득점 순으로 사정하여 합격자 발표와 동시에 발표하고 개별 통지한다.
6. 기 실시한 고교 입학전형에 합격한 자에 대하여 지원서 발급 및 이중지원은 일절 금하며, 위반 시 합격을 취소한다.
7. 본교 합격자는 타 고등학교 입학전형에 지원할 수 없다.
8. 모집인원이 14명 미만인 학급(학과)는 폐지한다.
9. 원거리에 거주하는 학생으로서 기숙사 입사를 희망할 때는 입소 조치한다.
10. 본 요강에 없는 사항은 경상북도교육청 2016학년도 고등학교 입학전형 기본계획(2015. 3. 27) 및 2016학년도 고등학교 입학전형 관리지침(2015.5.18)에 의하며 본 요강에 명시되지 않은 특별 사항 발생 시에는 본교 입학전형위원회에서 결정한다.
11. 기타 상세한 내용은 본교 입학상담 및 교무실로 문의 바람.

